

Ajustage sans outils

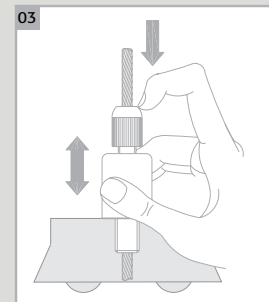
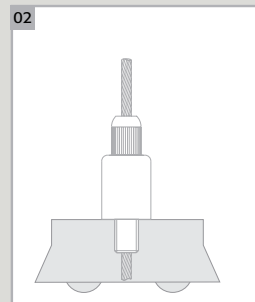
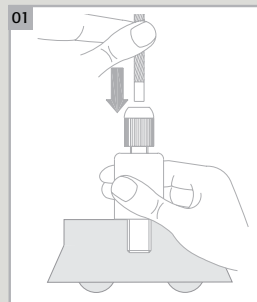
Le principe fonctionnel des COULISSTOP est aussi simple que l'on peut imaginer.

01 Dévisser l'écrou moleté de quelques filets pour pouvoir enfiler le câble.

02 Introduire le câble dans le COULISSTOP en pressant l'écrou moleté. S'assurer que le câble est enfoncé jusqu'au bout en sentant une résistance à la poussée. Dès que le câble est introduit, le système de blocages s'effectue.

Une fois le réglage vertical souhaité, revisser l'écrou moleté pour verrouillage de la sécurité.

03 Pour effectuer un autre réglage vertical, il faut dévisser de quelques filets l'écrou moleté, soulager la charge et relâcher le COULISSTOP par une simple pression du doigt sur l'écrou moleté et le déplacer à discrétion.



Nous recommandons de revisser l'écrou de sécurité après quelque temps d'utilisation.

Le verrouillage

Les écrous de sécurité servent à neutraliser le poussoir afin d'éviter toute fausse manœuvre. C'est la raison pour laquelle le poussoir a un filetage. Les écrous de sécurité sont livrables en:

- écrou cylindrique avec moletage croisé
- écrou cylindrique avec moletage longitudinal

Les charges de travail des câbles

La charge de travail d'un système correspond au cinquième de la charge de rupture du câble.

Pour les COULISSTOP équipés d'un mécanisme de 6 billes, la charge de travail augmente de 20%.

La charge de travail correspond à la CMU: charge maximum d'utilisation.

Câbles			Les charges de travail admissibles					
Diamètre de câble	Matériau de câble	Construction/résistance du câble	Réf.	Type 15	Type 18	Type 18 S	Type 20	Type 20 S
1,0	Inox	6x7+1âme metal., 1.570 N/mm ²	031.010.101	8 kg	-	-	-	-
	galvanisé	6x7+1âme metal., 2.300 N/mm ²	015.580.111	10 kg	-	-	-	-
1,2	Inox	6x7+1âme metal., 1.570 N/mm ²	031.010.121	10 kg	-	-	-	-
	galvanisé	6x7+1âme metal., 2.300 N/mm ²	015.580.121	15 kg	-	-	-	-
1,5	Inox	6x7+1âme metal., 1.570 N/mm ²	031.010.151	16 kg	16 kg	20 kg	16 kg	20 kg
	galvanisé	6x7+1âme metal., 2.300 N/mm ²	015.580.151	25 kg	25 kg	30 kg	25 kg	30 kg
1,8	Inox	6x7+1âme metal., 1.570 N/mm ²	031.010.175	16 kg *	16 kg	28 kg	23 kg	28 kg
	galvanisé	6x7+1âme metal., 2.300 N/mm ²	015.580.175	25 kg	25 kg	36 kg	30 kg	36 kg
2,0	Inox	6x7+1âme metal., 1.570 N/mm ²	031.010.201	-	-	28 kg	28 kg	33 kg
	galvanisé	6x7+1âme metal., 2.300 N/mm ²	015.580.201	-	-	36 kg	40 kg	48 kg

Charte 1: La charge de travail et des câbles admissibles

* seulement après consultation