

LEATHERMAN®

Crunch®

USER'S GUIDE

USING THE HEX BIT ADAPTER

The hex bit adapter can be accessed by removing the adjusting screw from the end of the handle. Any 1/4" hex bit can be inserted into the opening. The bit is held in place by a spring-retention system.

BLADE SHARPENING

When sharpening the serrated knife blade, be sure to use a sharpening system designed to accommodate serrations. This will ensure that proper curvature of the serrations and the cutting effectiveness of the blade are maintained.

MAINTENANCE

The Crunch is 100% high-grade stainless steel. No steel is truly "stainless." It is actually "corrosion-resisting steel," and corrosion can occur if not properly maintained.

Your Crunch multi-tool should be cleaned, dried and re-oiled periodically, especially after use in a damp environment. After cleaning, re-oil pivoting areas with a light machine or penetrating type oil.

WARRANTY

If within 25 years from the date of purchase you find any defect in material or workmanship with your Leatherman multi-tool, return it to Leatherman Tool Group, Inc. or an international authorized repair center. For repair centers in your area contact the address shown below.

The warranty does not cover abuse, alteration, unauthorized, or unreasonable use of your Leatherman multi-tool. This warranty does not cover sheaths, accessories or colored finishes.

To obtain service, return your tool to the address shown below or contact us for the location of the closest authorized repair center. At our option, we may replace your multi-tool rather than repair it; and if discontinued, replace it with a product of equal or greater value.

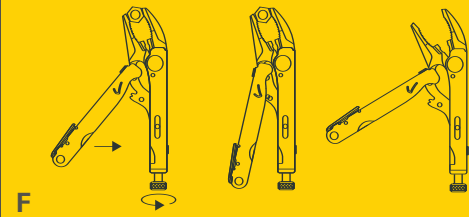
Leatherman Tool Group, Inc. is not liable for incidental or consequential damages. Some jurisdictions do not allow the exclusion or limitation of incidental or consequential damages, so the above exclusion may not apply to you.

This warranty also gives you specific legal rights, and you may also have other rights that may vary from jurisdiction to jurisdiction.

Leatherman Tool Group, Inc.
P.O. Box 20595
Portland, OR 97294-0595 USA

12106 N.E. Ainsworth Circle
Portland, OR 97220-9001 USA
Phone: (503) 253-7826
Fax: (503) 253-7830
www.leatherman.com

The appearance of this product is proprietary to Leatherman Tool Group, Inc. Covered by one or more of the following U.S. Patents: No. 5,826,338, 6,282,996, 6,691,357, D414,097, D414,393, D420,874 and D427,501. Further patents pending.
© 2004 Leatherman Tool Group, Inc. 939481 0704



GEBRAUCHSANLEITUNG

VERWENDEN DES SECHSKANTSTUTZENS

Der Sechskantstutzen wird zugänglich, wenn die Einstellschraube am Ende des Griffs entfernt wird. Es lassen sich beliebige 1/4"-Sechskanteinsätze in die Öffnung einführen. Der Einsatz wird durch ein Federarretiersystem fixiert.

SCHÄRFEN DER KLINGEN

Schärfen Sie die Wellenschliffklingen nur mit speziell dafür geeigneten Verfahren, da andernfalls die Zahnung der Messerschneide verändert und ihre Funktion beeinträchtigt werden kann.

PFLEGE

Das Crunch besteht aus 100% Edelstahl. Allerdings ist auch Edelstahl nicht vollkommen korrosionsfrei. Eigentlich ist das Material „korrosionsträge“ und kann bei unzureichender Pflege rosten.

Das Crunch-Multi-Tool ist regelmäßig zu reinigen, zu trocknen und nachzuölen. Dies gilt insbesondere dann, wenn es Feuchtigkeit ausgesetzt war. Nach der Reinigung ist auf die Scharniere ein leichtes Maschinenöl oder ein rostlösendes Öl aufzutragen.

GARANTIE

Sollten Sie innerhalb von 25 Jahren ab Kaufdatum am Leatherman-Multi-Tool einen Material- oder Herstellungsfehler feststellen, senden Sie es an die Leatherman Tool Group, Inc., oder geben Sie es an eine Vertragswerkstatt. Adressen von Vertragswerkstätten in Ihrer Nähe erhalten Sie unter der unten angegebenen Anschrift.

Diese Garantie erstreckt sich nicht auf unsachgemäße Behandlung und Modifikation sowie unsachgemäße oder unvernünftige Verwendung des Leatherman-Multi-Tools. Diese Garantie gilt nicht für Etuis, Zubehör und Farbbeschichtungen.

Zur Inanspruchnahme der Garantie senden Sie das Werkzeug an die unten angegebene Adresse, oder fragen Sie uns nach der nächstgelegenen Vertragswerkstatt. Es liegt in unserem Ermessen, das Multi-Tool an Stelle einer Reparatur zu ersetzen. Sollte das entsprechende Modell nicht mehr verfügbar sein, ersetzen wir es durch ein mindestens gleichwertiges Produkt.

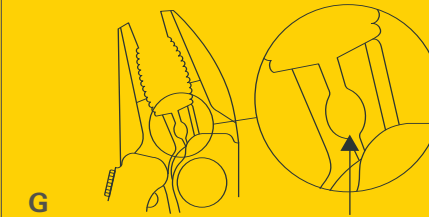
Die Leatherman Tool Group, Inc. haftet nicht für Folgeschäden aus dem Gebrauch des Werkzeugs. Der Haftungsausschluss für Folgeschäden entfällt, wenn er nach den Gesetzen Ihres Landes nicht zulässig ist.

Weitere, Ihnen nach dem Gesetz zustehende Rechte werden von dieser Garantie nicht berührt.

Leatherman Tool Group, Inc.
P.O. Box 20595
Portland, OR 97294-0595 USA

12106 N.E. Ainsworth Circle
Portland, OR 97220-9001, USA.
Telefon: +1 503 253-7826
Fax: +1 503 253-7830
www.leatherman.com

Das Produktdesign ist Eigentum der Leatherman Tool Group, Inc. und fällt unter eines oder mehrere der folgenden Patente in den USA: Nr. 5 826 338, 6 282 996, 6 691 357, D414 097, D414 393, D420 874 und D427 501. Weitere Patente sind angemeldet.
© 2004 Leatherman Tool Group, Inc. 939481 0504



GUIDE DE L'UTILISATEUR

UTILISATION DE L'ADAPTATEUR DE TOURNEVIS HEXAGONAL

L'adaptateur de tournevis hexagonal est accessible en retirant la vis d'ajustement du bout du manche. Tout embout hexagonal de 1/4 po. peut être inséré dans l'ouverture. L'embout tient en place grâce à un système de rétention par ressort.

AFFÛTAGE DES LAMES

Lors de l'affûtage de la lame du couteau-scie, veillez à utiliser un système d'affûtage conçu pour les dentelures. Ceci permettra de conserver la courbure adéquate des dentelures et l'efficacité de coupe de la lame.

ENTRETIEN

Le Crunch est fabriqué à 100 % d'acier inoxydable de haute qualité. Aucun acier n'est réellement « inoxydable ». C'est en réalité, de « l'acier résistant à la corrosion » et de la corrosion peut quand même apparaître s'il n'est pas bien entretenu.

Nettoyez, séchez et huilez régulièrement votre multi-tool Crunch de Leatherman, surtout après l'avoir utilisé dans un environnement humide. Après l'avoir nettoyé, huilez à nouveau les zones pivotantes avec une huile mouvement légère ou une huile pénétrante.

GARANTIE

Si, dans les 25 ans à compter de la date d'achat, vous trouvez un défaut dans la matière ou la fabrication de votre multi-tool Leatherman, renvoyez-le à Leatherman Tool Group, Inc. ou à un centre de réparation international agréé. Pour obtenir une liste des centres de réparation dans votre région, veuillez écrire à l'adresse donnée ci-dessous.

Cette garantie ne s'applique pas en cas d'abus, de modification ou d'utilisation non-autorisée ou déraisonnable du multi-tool Leatherman. Cette garantie ne s'applique pas aux gaines, accessoires ou finitions en couleur.

Au cas où la réparation s'avérerait nécessaire, renvoyez votre outil à l'adresse donnée ci-dessous ou contactez-nous afin d'obtenir l'adresse du centre de réparation agréé le plus proche. Nous procéderons, à notre discrétion, au remplacement du multi-tool plutôt qu'à la réparation. Le cas échéant, nous le remplacerons par un outil de valeur équivalente ou supérieure.

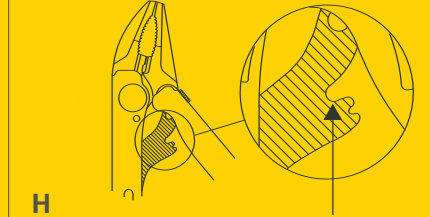
Leatherman Tool Group, Inc. n'est pas responsable en cas de dommages fortuits ou indirects. Certaines juridictions ne permettent pas l'exclusion ou la limitation des dommages fortuits ou indirects, il est donc possible que cette exclusion ou limitation ne s'applique pas à votre cas.

Cette garantie vous confère aussi certains droits spécifiques auxquels peuvent s'ajouter d'autres droits qui varient d'une juridiction à une autre.

Leatherman Tool Group, Inc.
P.O. Box 20595
Portland, OR 97294-0595 É.-U.

12106 N.E. Ainsworth Circle
Portland, OR 97220-9001 É.-U.
Tél.: +1 503 253-7826
Fax: +1 503 253-7830
www.leatherman.com

L'apparence de ce produit est la propriété exclusive de Leatherman Tool Group, Inc. Couvert par un ou plusieurs des brevets américains suivants: No. 5 826 338, 6 282 996, 6 691 357, D414 097, D414 393, D420 874 et D427 501. Autres brevets en instance.
© 2004 Leatherman Tool Group, Inc. 939481 0704



GUÍA DEL USUARIO

USO DEL ADAPTADOR HEXAGONAL

Quite el tornillo de ajuste para tener acceso al adaptador hexagonal en el extremo de la empuñadura. Se puede insertar cualquier punta hexagonal de 1/4 pulgada en la abertura. Un sistema de retención con resorte mantiene la punta en su lugar.

CÓMO AFILAR LAS HOJAS

Al afilar las hojas serradas, asegúrese de utilizar un sistema de afilado para adaptarse a los bordes serrados. Esto asegurará que se conserve tanto la curvatura adecuada de los bordes serrados como el corte efectivo de la hoja.

MANTENIMIENTO

La herramienta Crunch es de acero inoxidable 100% de alta resistencia. Ningún acero es verdaderamente "inoxidable". En realidad se trata de "acero resistente a la corrosión" y la corrosión puede ocurrir si la herramienta no recibe el mantenimiento apropiado.

Su multiherramienta Crunch debe limpiarse, secarse y aceitarse periódicamente, especialmente si se la usa en un ambiente húmedo. Después de limpiarla, aceite todas las áreas giratorias con aceite liviano para máquinas o aceite de tipo penetrante.

GARANTÍA

Si dentro de un período de 25 años a partir de la fecha de compra, usted descubre algún defecto en el material o en la mano de obra de su multiherramienta Leatherman, devuélvala a Leatherman Tool Group, Inc. o a un centro autorizado de reparaciones internacional. Para localizar centros de reparación en su área, póngase en contacto con la dirección que se muestra más abajo.

Esta garantía no cubre maltrato, modificación, o uso no autorizado o no razonable de la multiherramienta Leatherman. Esta garantía no cubre fundas, accesorios o acabados en colores.

Para obtener servicio, devuelva su herramienta a la dirección que se indica más abajo o póngase en contacto con nosotros para recibir la ubicación del centro autorizado de reparaciones más cercano. A opción nuestra, podríamos reemplazar su multiherramienta en lugar de repararla y, de no fabricarse más, reemplazarla con un producto de igual o mayor valor.

Leatherman Tool Group, Inc. no se responsabiliza por daños incidentales o consiguientes. Algunas jurisdicciones no permiten la exclusión o la limitación de daños incidentales o consiguientes, por lo que la exclusión anterior puede no ser aplicable en su caso.

Esta garantía asimismo le otorga derechos jurídicos específicos, y usted quizá tenga otros derechos que pueden variar de jurisdicción en jurisdicción.

Leatherman Tool Group, Inc.
P.O. Box 20595
Portland, OR 97294-0595 USA

12106 N.E. Ainsworth Circle
Portland, OR 97220-9001 USA
Teléfono: +1 503 253-7826
Fax: +1 503 253-7830
www.leatherman.com

La apariencia de este producto es propiedad de Leatherman Tool Group, Inc. Se encuentra cubierto por una o más de las siguientes patentes en los Estados Unidos: N° 5.826.338, 6.282.996, 6.691.357, D414.097, D414.393, D420.874 y D427.501. Hay más patentes pendientes.
© 2004 Leatherman Tool Group, Inc. 939481 0704