

## SRH940 -- Casques de référence professionnels

---

### Description générale

Bénéficiant de 85 années d'expérience dans le secteur de l'audio professionnel, le casque d'écoute SRH940 de Shure offre des performances audio, un confort et une durabilité de premier ordre aux ingénieurs du son et aux musiciens professionnels. Sa réponse en fréquence de qualité irréprochable et ses excitateurs dynamiques de 40 mm avec aimants au néodyme s'associent à un confort total et une grande durabilité pour une expérience d'écoute optimale. Le câble et les coussinets d'oreille remplaçables assurent une longue vie utile.

---

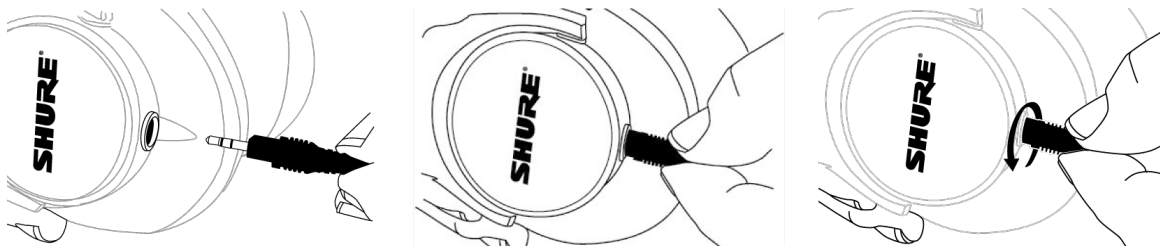
### Entretien et maintenance

Pour nettoyer le casque d'écoute, essuyer avec un chiffon doux et humide.

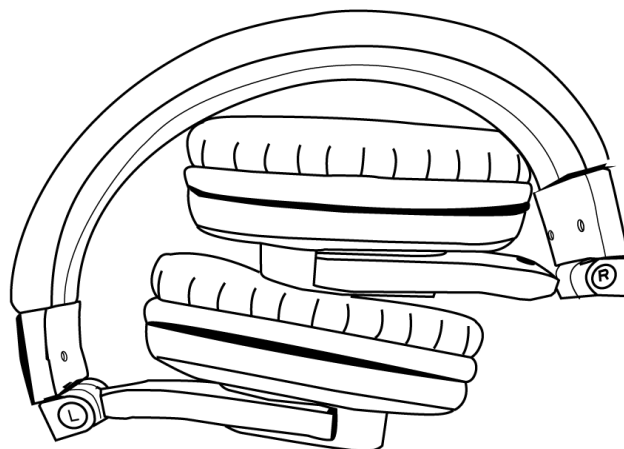
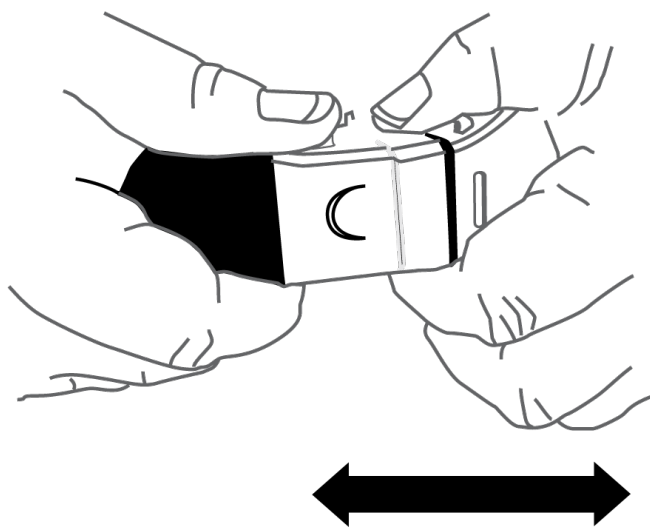
**ATTENTION** : ne pas utiliser de produits de nettoyage contenant des solvants. Empêcher la pénétration de liquide et de matériaux étrangers dans les ouvertures du transducteur.

---

### Cadenas à câble



## Stockage



## Caractéristiques

### Type de transducteur

Dynamique, avec aimants au néodyme

### Taille de l'excitateur

40 mms

### Réponse en fréquence

5 à 30,000 Hz

### Sensibilité

à 1 kHz

100 dB/mW

### Impédance

à 1 kHz

42  $\Omega$

### Puissance d'entrée maximale

1000 mW

### Poids

Net (sans câble)	322 g (11,4 oz)
------------------	-----------------

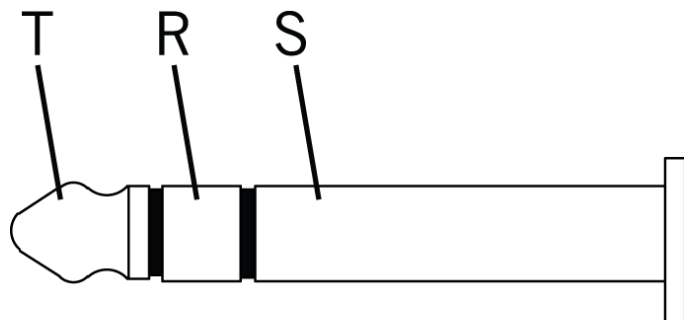
Emballé	1,100 g (2,45 lb)
---------	-------------------

### Connecteur

Fiche mini stéréo de 3,5 mm (1/8 po), plaquée or, avec adaptateur fileté de 6,35 mm (1/4 po)

### Câble

3 m, spiralé, détachable, non PVC, Cuivre sans oxygène (OFC)



T	R	S
Tip (left)	Ring (right)	Sleeve (ground)
Pointe (Gauche)	Anneau (Droite)	Tige (Corps)
Spitze (links)	Ring (rechts)	Hals (Masse)
Punta (izquierdo)	Anillo (derecha)	Malla (tierra)
Punta (sinistro)	Anello (destro)	Manicotto (massa)
チップ (左)	リング (右)	スリーブ (グラウンド)
팁 (좌)	링 (우)	슬리브 (접지)
尖 (左声道)	环 (右声道)	套 (地)

## Accessoires

### Accessoires fournis

Adaptateur plaqué nickel fileté 6,35 mm	HPAQA1
Replacement Straight Cable Assembly for SRH440, SRH750DJ, SRH840, SRH940	HPASCA1



Carrying Case for SRH940	HPACC1
Replacement Ear Cushions for SRH940	HPAEC940

## Pièces de rechange

Replacement Coil Cable Assembly for SRH440, SRH750DJ, SRH840, SRH940	HPACA1
--	--------

## PRÉCAUTIONS DE SÉCURITÉ

Les résultats possibles d'une utilisation incorrecte sont marqués par l'un des deux symboles—AVERTISSEMENT et ATTENTION—selon l'imminence du danger et la sévérité des dommages.

	AVERTISSEMENT : L'ignorance de ces avertissements peut causer des blessures graves ou la mort suite à une utilisation incorrecte.
	ATTENTION : L'ignorance de ces mises en garde peut causer des blessures modérées ou des dégâts matériels suite à une utilisation incorrecte.

## ATTENTION

- Ne jamais désassembler ou modifier cet appareil sous peine de provoquer des défaillances.
- Ne pas soumettre le câble à des forces extrêmes et ne pas tirer dessus sous peine de provoquer des défaillances.
- Garder le produit au sec et éviter de l'exposer à des conditions extrêmes de température ou d'humidité.

## AVERTISSEMENT

- Si de l'eau ou d'autres matériaux étrangers pénètrent dans l'appareil, il y a risque d'incendie ou de choc électrique.
- Ne pas essayer de modifier ce produit. Cela risque de causer des blessures et/ou la défaillance du produit.

Cet appareil est capable de délivrer un niveau sonore supérieur à 85 dB SPL. Vérifier le niveau maximum autorisé d'exposition au bruit en continu relatif aux exigences nationales pour la protection auditive sur le lieu de travail.

## AVERTISSEMENT

**L'ÉCOUTE AUDIO À UN VOLUME SONORE EXCESSIF PEUT CAUSER DES LÉSIONS AUDITIVES PERMANENTES. RÉGLER LE VOLUME LE PLUS BAS POSSIBLE.** Une surexposition à des volumes sonores excessifs peut causer des lésions aux oreilles entraînant une perte auditive permanente due au bruit (NIHL). Se conformer aux directives ci-dessous, établies par l'Occupational Safety Health Administration (OSHA), pour les limites de durée d'exposition aux pressions acoustiques avant de risquer des lésions auditives.

<b>SPL de 90 dB</b> pendant 8 heures	<b>SPL de 95 dB</b> pendant 4 heures	<b>SPL de 100 dB</b> pendant 2 heures	<b>SPL de 105 dB</b> pendant 1 heure
<b>SPL de 110 dB</b> pendant ½ heure	<b>SPL de 115 dB</b> pendant 15 minutes	<b>SPL de 120 dB</b> À éviter au risque de lésions auditives	

## GARANTIE LIMITÉE

Shure Incorporated (« Shure ») garantit par la présente seulement au consommateur acquéreur d'origine, sauf indication contraire ci-dessous, pour un usage normal, que ce produit est exempt de défauts de matériaux et de fabrication pour une période de deux (2) ans à compter de la date d'achat d'origine par le consommateur directement à Shure ou à un revendeur Shure agréé.

Tout accu rechargeable contenu dans ce produit ou emballé avec lui est garanti pour une période d'un (1) an à compter de la date d'achat d'origine par le consommateur. Toutefois, les accus rechargeables sont des consommables et leur capacité diminue avec le temps en fonction de la température, de la durée de stockage, des cycles de charge et d'autres facteurs ; par conséquent, la réduction de la capacité de l'accu ne constitue pas un défaut de matériaux ou de fabrication.

À sa seule appréciation, Shure réparera ou remplacera les produits défectueux et les retournera promptement à leur propriétaire. Pour que cette garantie soit valide, le consommateur doit fournir, au moment où le produit est retourné, la preuve d'achat sous la forme de la facture d'origine reçue directement de Shure ou d'un revendeur Shure agréé. Si Shure choisit de remplacer le produit défectueux, Shure se réserve le droit de remplacer le produit défectueux par un autre produit du même modèle ou par un modèle de qualité et aux fonctions au moins comparables à la seule discrétion de Shure.

Si le produit est considéré comme défectueux au cours de la période de garantie, le remballer soigneusement, l'assurer et le retourner accompagné de la preuve d'achat, en port payé, à Shure Incorporated, Attention: Service Department, à l'adresse ci-dessous.

À l'extérieur des États-Unis, renvoyer le produit au distributeur ou au Centre de réparations agréé. Les adresses sont listées sur [www.Shure.com](http://www.Shure.com) ou peuvent être obtenues en contactant Shure à l'adresse indiquée ci-dessous.

Cette garantie n'est pas transférable. Cette garantie n'est pas applicable en cas d'utilisation abusive ou incorrecte du produit, d'utilisation contraire aux instructions de Shure, d'usure normale, de catastrophe naturelle, d'utilisation négligente, d'achat auprès d'une partie autre que Shure ou un revendeur Shure agréé, de réparation non autorisée ou de modification du produit.

TOUTES LES GARANTIES IMPLICITES DE QUALITÉ MARCHANDE OU D'APTITUDE À UN USAGE PARTICULIER SONT REFUSÉES PAR LA PRÉSENTE DANS LA MESURE PERMISE PAR LA LOI ET, DANS LA MESURE OÙ CE N'EST PAS PERMIS, SONT PAR LA PRÉSENTE LIMITÉES À LA DURÉE ET AUX TERMES DE CETTE GARANTIE. EN OUTRE, SHURE N'ACCEPTÉ AUCUNE RESPONSABILITÉ CONCERNANT DES DOMMAGES FORTUITS, SPÉCIAUX OU CONSÉQUENTS.

Certains états n'acceptent pas les limitations sur la durée des garanties implicites ni l'exclusion ou la limitation des dommages fortuits ou conséquents et par suite, il est possible que la limitation ci-dessus ne soit pas applicable. La présente garantie donne des droits légaux spécifiques et l'utilisateur peut également avoir d'autres droits qui varient d'une province à l'autre.

Cette garantie ne limite pas les droits du consommateur autorisés par les lois applicables.

CETTE GARANTIE REMPLACE TOUTES LES AUTRES GARANTIES INCLUSES AVEC CE PRODUIT OU QUI LUI SONT ASSOCIÉES, EXCEPTÉ QUE TOUT LOGICIEL CONTENU DANS CE PRODUIT OU EMBALLÉ AVEC LUI EST EXCLU DE LA PRÉSENTE GARANTIE ET SERA COUVERT À LA PLACE PAR LA GARANTIE FOURNIE LE CAS ÉCHÉANT PAR LE CONTRAT DE LICENCE POUR LES UTILISATEURS FINAUX DE SHURE QUI ACCOMPAGNE LE LOGICIEL.

## Centres de réparations

### **États-Unis, Canada, Amérique latine, Caraïbes**

Shure Incorporated

Attn : Service Department

945 Chaddick Dr.

Wheeling, IL 60090-6449 U.S.A.

### **Europe, Moyen-Orient et Afrique**

Shure Europe GmbH

Attn : Service après-vente

Jakob-Dieffenbacher-Str. 12, 75031

Eppingen, Allemagne

### **Indonesia Service Center Resmi:**

Jakarta Hotline (021) 612 6388

Medan (061) 6612550

Surabaya (031) 5032219

Jogjakarta (0274) 371710

Denpasar (0361) 766788

Makasar (0411) 324652

---

# Homologations

Ce produit est conforme aux exigences essentielles de toutes les directives européennes applicables et est autorisé à porter la marque CE.

La déclaration de conformité CE peut être obtenue auprès de : [www.shure.com/europe/compliance](http://www.shure.com/europe/compliance)

Représentant agréé européen :

Shure Europe GmbH

Siège Europe, Moyen-Orient et Afrique

Service : Homologation EMEA

Jakob-Dieffenbacher-Str. 12

75031 Eppingen, Allemagne

Téléphone : +49-7262-92 49 0

Télécopie : +49-7262-92 49 11 4

Courriel : [info@shure.de](mailto:info@shure.de)