

# sonlite

## Easy Stand Alone

STORY  
SUCCESS



## Programmez avec ordinateur

Easy Stand Alone ne cesse d'évoluer et devient jour après jour la référence pour l'éclairage architectural. La gamme s'élargit et couvre maintenant de nombreuses applications. Il suffit de quelques minutes pour utiliser le logiciel et contrôler n'importe quel type d'éclairage via l'interface de votre choix. La version IP, connue pour son accès via Internet, permet maintenant la synchronisation de plusieurs interfaces entre elles sur un réseau Ethernet. Disposant d'une nouvelle version «low cost» avec bornier et d'une version évoluée, avec afficheur et horloge intégrée, les interfaces USB offrent désormais une réponse efficace et complète aux nouvelles applications architecturales.

## Contrôlez vos éclairages ... sans ordinateur !

La référence de l'industrie en interfaces DMX autonomes



- ✓ L'interface à faible coût, idéale pour les applications OEM
- ✓ Contrôle jusqu'à 60 canaux DMX (125 pas avec 20 canaux)
- ✓ Un bornier pour assurer les connexions (alim, 4 ports, DMX)
- ✓ Conception simple pour une intégration dans d'autres boîtiers

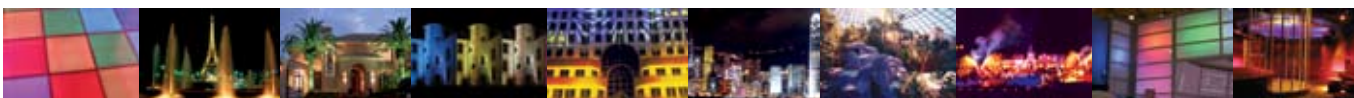


- ✓ L'interface simple à utiliser avec des performances évoluées
- ✓ Contrôle jusqu'à 512 canaux DMX (plus de 1800 pas avec 60 canaux)
- ✓ Toutes les connexions se font sur les faces avant et arrière
- ✓ Horloge, 8 ports, 3 boutons, afficheur, entrée DMX



- ✓ Connexion sur un réseau Ethernet avec une adresse IP paramétrable
- ✓ Possibilité de synchroniser plusieurs cartes sur le réseau
- ✓ Connexion à Internet sécurisée pour les mises à jour de show
- ✓ Horloge, 8 ports, 3 boutons, peut contrôler plus de 512 canaux

THE  
INDUSTRY STANDARD



## 10 BONNES RAISONS DE CHOISIR LE LEADER MONDIAL

20 ans d'expérience dans les logiciels d'éclairage, une équipe de 10 ingénieurs  
 Volume des ventes multiplié par 5 lors des 5 dernières années  
 Distribution dans 60 pays, traduit en 16 langues  
 Matériel publicitaire : brochures, tapis de souris, posters, CD de démonstration...  
 Logiciels performants et simples d'utilisation : Easy View, Easy Show...  
 Concepteur de l'interface USB-DMX la plus vendue, un standard mondial  
 Fournisseur des principaux développeurs et fabricants (OEM)  
 Notre librairie de projecteurs est la plus utilisée par les professionnels  
 Une révolution marketing pour le futur : «Sunlite Limited Edition»  
 Des milliers de nouveaux utilisateurs du logiciel Sunlite chaque année



Interface utilisateur simple et intuitive, utilisable en quelques minutes.  
 Vainqueur du 2004 PLASA Award for Innovation.  
 Vainqueur du 2005 EDDY Best Lighting Product of the Year.  
 Interface SLESA-IP utilisable comme décodeur Art-Net vers DMX.  
 Fonction Internet permettant de mettre à jour votre show à distance avec l'interface IP.  
 Déclenchements avec un calendrier (heure/date) grâce à l'horloge interne de l'interface.  
 Color Manager: contrôlez vos projecteurs RGB/CMY à l'aide d'un programme de dessin.  
 Interface DMX peu encombrante(200 g), facilement intégrable dans un installation existante.  
 Inclut EasyView 3D, notre puissant visualiseur 3D temps réel.  
 Permet de programmer un show à distance sans connecter vos appareils.

## Scan Library



En quelques clics de souris, vous allez configurer vos circuits d'éclairage (traditionnels, scans, lyres...). Le logiciel utilise la librairie des projecteurs asservis de type SSL (Sunlite ScanLibrary) qui représente le meilleur choix actuel et une garantie d'évolution pour les prochaines années. Avec l'éditeur ScanLibrary inclus, la création de votre propre librairie ne prendra que quelques minutes.

## Easy View

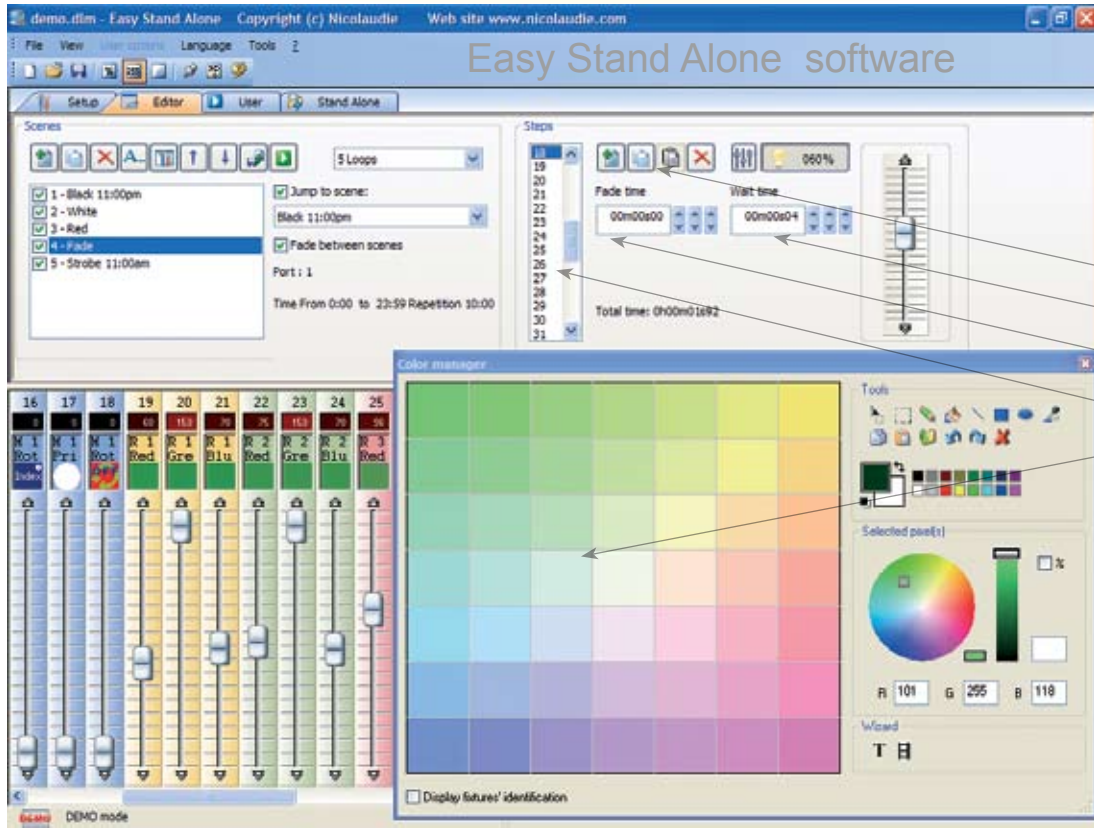


Easy View est le logiciel de visualisation «3D temps réel» idéal. Il permet de visualiser vos scènes, vos projecteurs traditionnels ou asservis (lyres, scans), vos changeurs de couleurs, ou projecteurs L.E.D par exemple.

Voir brochure «Magic 3D Easy View»...

**1** PARAMETRAGE: Démarrez le logiciel et insérez vos projecteurs

**2** EDITEUR: Créez facilement vos scènes et pas



La création des scènes se fait naturellement et simplement. Dans chaque scène, le logiciel vous permet de programmer un certain nombre de pas ainsi que le nombre de boucles.

Nouveau pas  
Temps d'attente  
Temps de fondu  
Liste des pas  
Color Manager

En enchaînant plusieurs pas, vous construirez alors une scène dynamique. Vous pourrez même régler le nombre de boucles et le passage automatique à la scène suivante.

**3** REGIE: Contrôlez vos projecteurs en «live» ou visualisez les dans Easy View

**4** MODE AUTONOME: Téléchargez vos scènes dans votre interface (utilisation

Easy Stand Alone	SLESA-U6	SLESA-U5	SLESA-IP1
Connexion	USB 1.1	USB 2.0	ETHERNET
Utilisation via Internet et en réseau			√
Canaux DMX en mode live	128	512	512
Canaux DMX en mode autonome	60	512	512
Mémoire dispo avec 20 canaux	125 <sup>(*)</sup>	4919	5629
Mémoire dispo avec 60 canaux	45	1893	2109
Mémoire dispo avec 512 canaux		226	259
Alimentation par l'ordinateur	√	√	
Alimentation externe	bornier	√	√
Horloge intégrée dans la carte		√	√
Ports d'entrées	4+2	8	8
Boutons	option	up/down	up/down/A
Fonctionnalités DLL et code source	√	√	√
Versions OEM (grandes quantités)	√	√	√
Taille carte électronique (mm)	83x48mm	83x68mm	83x68mm
Poids avec/sans boîtier (g)	29/93g	41/105g	55/119g

(\*) = pas



Exemple de panneau de contrôle utilisant les ports d'entrées.

Si vous préférez contrôler vos lumières sans ordinateur, en quelques secondes, vous pourrez alors stocker vos scènes dans le boîtier pour activer le mode autonome. Le déclenchement des scènes se fait alors en accès séquentiel avec les 2 boutons «previous» et «next» du boîtier ou grâce au connecteur externe qui permet de déclencher en accès direct jusqu'à 255 scènes. Notre nouvelle génération d'interface DMX est toujours plus performante: nouveau look, boîtiers injectés, 8 couleurs, logo 3D colorisé, fiabilité accrue, XLR 3 ou 5-pin, mémoire double, connecteur interne, ports I/O externe, assemblage facile. Avec sa simplicité d'utilisation et son prix très compétitif, elle offre d'énormes avantages et ouvre ainsi la porte à de nombreuses applications...



Version IP