

# PROJECTEUR A LED ETANCHE

## LEDD50 - IP65 - RÉF. 3405

### Descriptif du projecteur :

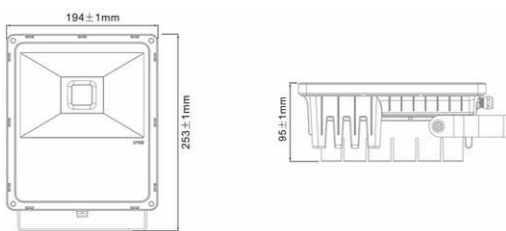
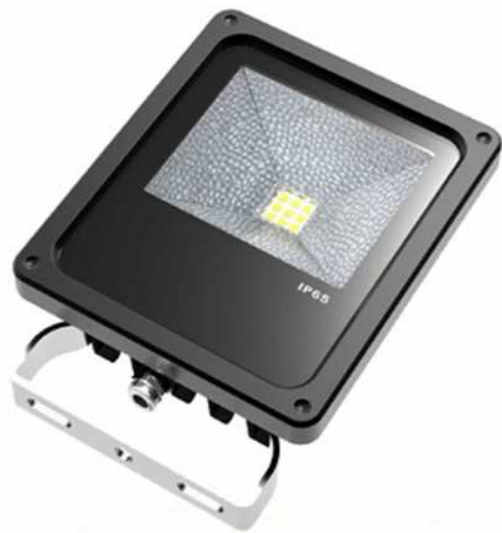
Le projecteur **LEDD50** est conçu avec une LED multichip de qualité **graduable**.

Le tout est protégé dans un boîtier en alliage d'aluminium afin d'obtenir un degré d'étanchéité **IP65**.

Le rendement de la LED est de 100 lm/W

L'ensemble diffuse sur 120°.

Sa plage de température d'utilisation est de -30°C~+50°C



### Caractéristique :

Tension d'alimentation	85 - 265VAC 50/60hz
Puissance consommée	50 Watts
Flux lumineux en lumen (lm)	4000K 5000lm lumière naturel
Facteur de puissance	> 90%
Efficacité lumineuse	> 80%
Coefficient de rendu des couleurs	Ra > 71
Angle	120°
Durée de vie des LEDs	50 000 heures (donnée fabricant)
Degré d'étanchéité	IP65
Température de fonctionnement	-30°C ~ +50°C
Matériaux utilisés	Alliage d'aluminium et feuille en verre
Poids net	1,63 kG
Garantie	1 an

### Meusure photometrique:

Distance :	Lux :
- 2 m	500 lx
- 3 m	250 lx
- 4 m	150 lx
- 5 m	90 lx

### Type de source :

LED multichip.

### Dimensions :

L: 253 ; l: 194 ; h: 95 (corps + lyre) mm

**Poids :** 1,63 kg

**Tension d'alimentation:** 230 Volts

