



iD INSPACE
DEFINITION

Systeme de sonorisation compact



Entreprises &
Espaces Publics



Théâtres



Bars &
Restaurants



Lieux de
Culte



Un son précis, à l'endroit requis.

Pour créer une expérience audio immersive parfaite, le contrôle de la directivité est la clé des excellentes performances des enceintes compactes NEXO de la série ID.

S'appuyant sur un héritage de développeur d'enceintes « point source » de hautes performances et un parcours de pionnier à l'origine d'avancées révolutionnaires dans la conception de haut-parleurs, NEXO concentre aujourd'hui son savoir-faire dans une gamme d'enceintes compactes et super-compactes, conçues pour créer une expérience audio immersive fascinante, même dans les environnements audio les plus complexes.

Obtenir une couverture du public uniforme dans des espaces compliqués est un défi familier pour NEXO. Lors de la conception de la Série ID, NEXO s'est concentré sur la souplesse du choix de directivité, mettant à la disposition des concepteurs et installateurs système les outils dont ils ont besoin pour définir de nouveaux standards de performances avec une discrétion visuelle maximale.

Disponible en version Touring et Installation, les enceintes compactes ID24 et super-compactes ID14 possèdent des coffrets



iD14

Modèle super-compact, l'ID14 est disponible avec un pavillon de dispersion 100°x100° ou 90°x140° (asymétrique).



Entreprises & Espaces publics



Théâtres



Bars & Restaurants



Lieux de Culte

**Demandez
une démo**
nexo-sa.com

iD24

en polyuréthane léger, résistants aux intempéries. Grâce à leur conception symétrique, il n'existe pas de version gauche ou droite de l'ID24 et de l'ID14 : toutes les enceintes du stock sont identiques. L'ID14 utilise un transducteur coaxial (haut-parleur de grave de 4 pouces avec bobine mobile 1,3 pouce et membrane de 1,4" pour le moteur d'aigus) assurant un son sans agressivité, propre, et une puissance impressionnante. Pour une polyvalence maximale, l'ID14 est disponible en version 100° x 100° ou 90° x 140° de dispersion.

Plus grande l'ID24 utilise deux haut-parleurs de grave de 4 pouces disposés selon une configuration en V exclusive, et intègre un mécanisme ingénieux permettant à l'utilisateur de modifier la dispersion horizontale dans l'aigu en fonction de l'application.

La directivité de l'ID24 se change en quelques secondes

Un pavillon pivotant exclusif, réglable par l'utilisateur, permet de choisir rapidement entre deux options de directivité fixe sur l'ID24. Plusieurs pavillons peuvent être spécifiés pour obtenir les angles suivants dans l'aigu : 60° x 60°, 90° x 40°, 120° x 40° et 120° x 60°.



Rotation horizontale



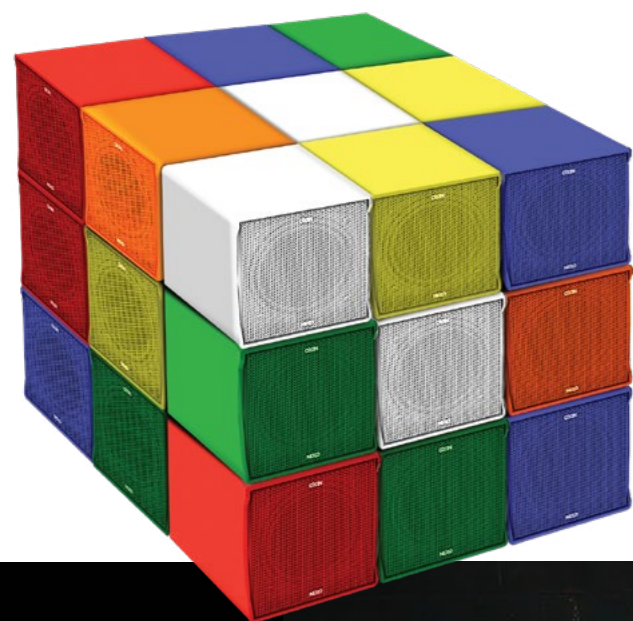
Rotation verticale



Rotation du pavillon (avec un tournevis)

Enceintes à la carte

Installation fixe ou mobile. Noire, blanche ou nuance RAL personnalisée. Avec la Série ID, la bonne enceinte pour la bonne application.



La Série ID se distingue par sa puissance sonore, sa bande passante étendue, un son riche et une couverture régulière. Visuellement, elle est conçue pour une discrétion maximale.

Les versions Touring des ID14 et ID24 possèdent des grilles acier Magnelis et sont disponibles en noir, blanc ou nuance RAL personnalisée. Les versions Installation utilisent un tissu acoustique tendu sur la grille avant, et sont également disponibles en noir, blanc ou nuance RAL personnalisée. De plus, une version « à la carte » de l'ID24 permet aux concepteurs système de spécifier la couleur de l'enceinte, pour une intégration visuelle optimale dans le décor, et de choisir parmi plusieurs pavillons pivotants apportant des options de directivité supplémentaires.

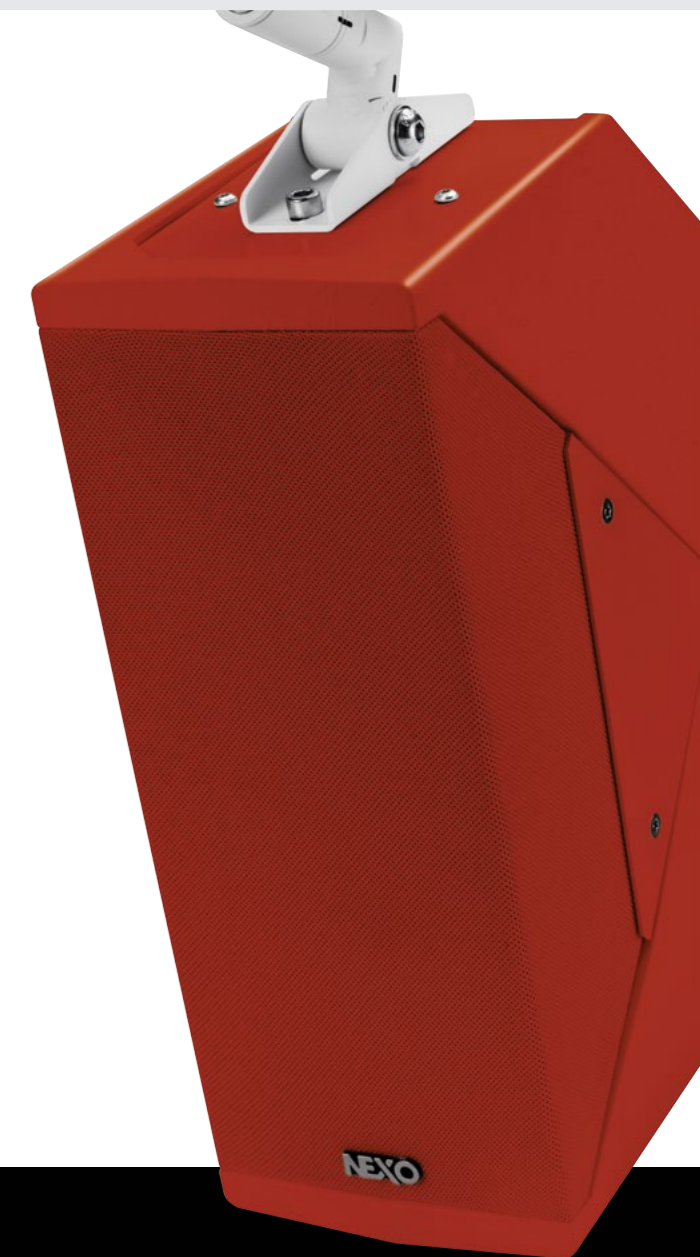
Le branchement s'effectue via deux connecteurs speakON à l'arrière sur les versions Touring ; les versions Installation utilisent un câble captif 2 conducteurs avec presse-étoupe, assurant une protection IP55.



Branchement via câble 2 conducteurs captif sur les versions Installation (sur la photo : ID24)



Connecteurs speakON sur les versions Touring (sur la photo : ID24)



Caissons de graves Série ID

Pour compléter les enceintes de la Série ID, NEXO propose trois caissons de graves compacts et puissants, tous disponibles en version Install et Touring.

Grâce à leur conception discrète et élégante, les caissons de graves IDS110 et IDS210 prennent place facilement dans des emplacements très variés – dans les murs, les escaliers, sous les meubles, etc. L'IDS108 est le complément parfait de l'ID14 pour créer un système full-range 3 voies compact et puissant.



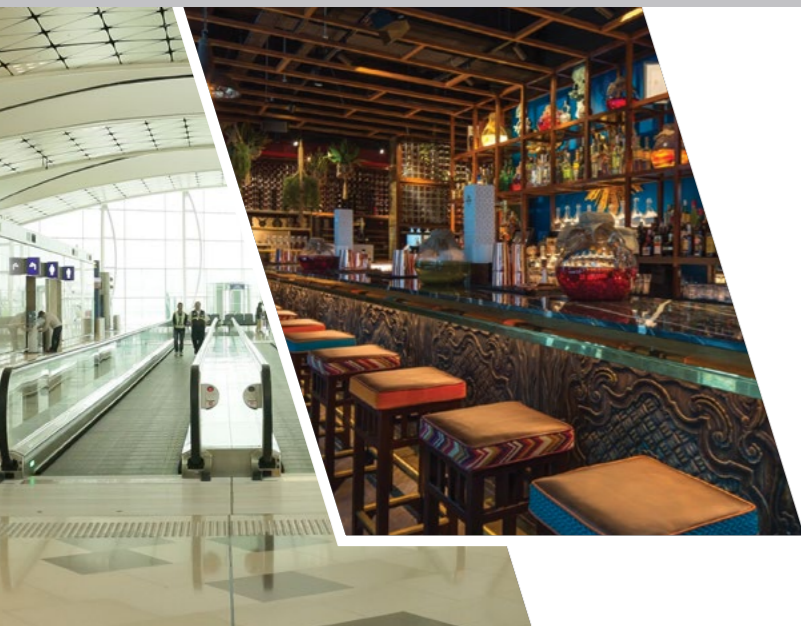
IDS110 – caisson 1x10"



IDS210 – caisson 2x10"



IDS108 – caisson 1x8"



Solutions d'accroche complètes

Les versions Installation et Touring de la Série ID offrent de nombreux inserts filetés M6 et M10, autorisant des options de montage très variées.



Entreprises & Espaces publics



Théâtres



Bars & Restaurants



Lieux de Culte



Fixation murale ID14

Des inserts filetés M6 avec un entraxe de 73 mm sont prêts à recevoir les accessoires de montage mural NEXO (voir page 11).



ID14 sur mât

L'ID14 peut se monter sur un mât au-dessus du caisson IDS108, pour des applications mobiles.



ID14 sur caisson

L'ID14 peut aussi se fixer directement sur le caisson IDS108.



ID14 sur pied de micro

Un insert fileté M10 sur chaque côté de l'ID14 permet le montage sur un pied de micro.



ID14 en front-fill

Pour une couverture intégrale, ciblez le son vers les premiers rangs avec des ID14 depuis la scène, avec une excellente qualité sonore dans toute la salle.



ID14 sur lyre

Vous pouvez utiliser une lyre pour monter l'ID14 sur différentes structures et surfaces.



Montage horizontal ID24

Compactes et puissantes, les enceintes et caissons ID sont idéaux pour un montage horizontal discret, mural ou au plafond.



Montage vertical ID24

Grâce à ses transducteurs disposés en V, l'ID24 est aussi à l'aise montée horizontalement que verticalement.



ID24 sous balcon

Idéales pour les applications en théâtre, les enceintes ID24 peuvent se placer sous balcon, pour couvrir le public hors de portée du système de sonorisation principal.



Nez de scène ID24

Pour une couverture intégrale, ciblez le son vers les premiers rangs avec des ID24 depuis la scène, avec une excellente qualité sonore dans toute la salle.



ID24 sur mât

Pour des applications de touring, l'ID24 se monte facilement et rapidement sur mât, avec le support optionnel IDT-TVP.



ID24 accrochée et retour

Pour des applications live, l'ID24 est une solution à une enceinte pouvant s'accrocher ou même s'utiliser comme retour, grâce à l'angle de son coffret novateur.

Amplification et traitement Plug & Play

Un choix de 4 solutions d'amplification et de traitement compactes et abordables, avec des presets cohérents en phase pour toutes les versions de directivité des enceintes de la Série ID.



Grâce aux presets DSP disponibles pour toutes les versions de directivité des enceintes et caissons de la Série ID, les contrôleurs amplifiés NEXO permettent aux concepteurs de créer facilement un système parfait, avec des enceintes de la Série ID exclusivement ou en combinant des enceintes de gammes différentes afin de remplir des fonctions spécifiques ; par exemple, alimenter un système principal et des renforts sous balcon ou des groupes d'enceintes correspondant à des zones différentes dans la salle.

NXAMP_{Mk2}

Fruit d'une étroite collaboration entre NEXO et Yamaha, disponible en versions 4 x 1300 Watts, 4 x 2500 Watts et 4 x 4500 Watts, le NXAMP_{Mk2} est une solution d'amplification et de contrôle « Plug & Play » parfaite et légère pour de gros systèmes d'enceintes NEXO. Le NXAMP_{Mk2} apporte des améliorations significatives en termes de



Un seul NXAMP4X1Mk2 permet d'alimenter jusqu'à 16 enceintes de la Série ID

qualité sonore par rapport aux NXAMP de précédente génération, et offre 4 canaux d'amplification en Classe D avec distorsion ultra-basse et technologie PFC de correction de facteur de puissance. Tous les paramètres essentiels sont accessibles via un grand écran tactile couleur en face avant.

Une double carte Ethernet native facilite le contrôle à distance, la mise en cascade d'amplificateurs et l'intégration totale avec le logiciel de gestion d'amplificateurs NeMo NEXO ; des cartes réseau Dante, EtherSound et AES sont également disponibles. Le NXAMP_{Mk2} peut aussi se contrôler directement depuis les consoles de mixage numériques Yamaha, et il est reconnu dans ProVisionaire, le logiciel de contrôle et suivi de systèmes d'installation fixe Yamaha.

ProVisionaire



DTD/DTDAMP

Idéal pour alimenter des installations fixes d'enceintes NEXO de la Série ID, le DTDAMP propose 4 canaux en 1U, en version 4 x 700 Watts et 4 x 1300 Watts. Il se marie parfaitement au DTD Controller NEXO, en une solution d'amplification et de contrôle compacte, légère et intelligente, facile à configurer et à exploiter.

Disponible en version Touring et Installation, le DTD Controller peut aussi s'utiliser avec des amplificateurs tiers, et il se montre particulièrement utile lorsque le système doit être utilisé par plusieurs opérateurs aux compétences techniques limitées.



DTD-T version Touring



La version Touring DTD-T propose des connecteurs analogiques d'entrée et de sortie en face avant, ce qui dispense d'utiliser un panneau de patch supplémentaire.

DTD-I version Install



Sur la version Installation DTD-I, tous les connecteurs se trouvent sur le panneau arrière (sauf le port mini-USB), et la configuration s'effectue depuis un ordinateur Mac/PC.

Caractéristiques



ID24 enceinte full-range compacte

Mesurant 309 mm de largeur, 132 mm de hauteur et 233 mm de profondeur, l'ID24 est une enceinte full range compacte utilisant deux haut-parleurs de grave de 4 pouces disposés en V et un moteur d'aigu à chambre de compression chargé par un pavillon pivotant, actionné sans outils depuis une vis sur le panneau arrière afin d'obtenir une couverture dans les aigus de 120° x 40° ou 40° x 120° en utilisant le pavillon standard. La souplesse d'utilisation de l'enceinte s'en trouve augmentée, puisqu'on peut agir sur la dispersion horizontale en fonction de l'application – et ce, en installation fixe comme en touring.

Configuration enceinte ID24 avec TDCController NEXO			
	ID24i	ID24t	ID24c
Réponse en fréquence		95 Hz - 20 kHz (+/- 6 dB)	
Sensibilité (1 W / 1 m)		100 dB SPL (nominale)	
Niveau de pression acoustique maximal		126 dB SPL crête (à 1 m)	
Dispersion dans les aigus (selon les pavillons)		Choix possibles : 60° x 60° 90° x 40° 120° x 40° 120° x 60°	
Impédance nominale		16 Ω	
Puissance d'amplification recommandée par enceinte		200 à 500 W	

Caractéristiques du produit			
	ID24i	ID24t	ID24c
Transducteurs	Boomers : 2x4" – grande excursion – aimant néodyme Tweeter : bobine mobile 1", sortie 1/2" – aimant néodyme		
Dimensions (HxLxP)	132 x 309 x 233 mm		
Poids	6 kg		
Matériau	Polyuréthane		
Finition	Blanche : peinture structurée Noire : polyuréthane brut sablé		À la carte
Grille	Acier inoxydable Tissu acoustique, noir ou blanc	Acier inoxydable Peinture noire	À la carte
Accrochage	6 inserts filetés 6 mm	6 empreintes pour accrochage rapide insert fileté M10	À la carte, parmi : 6 inserts filetés 6 mm 6 empreintes accroche rapide insert fileté M10

Fonctionnement du système	
Contrôleurs électroniques	Contrôleur amplifié NXAMP4X1MK2, NXAMP4X2MK2 et NXAMP4X4 Contrôleur DTD Controller + DTDamp 4x0.7 Contrôleur DTD Controller + DTDamp 4x1.3 Les presets des contrôleurs NEXO sont précisément adaptés aux enceintes de la Série ID, et intègrent des fonctions de protection sophistiquées. L'utilisation d'enceintes de la Série ID sans contrôleur NEXO correctement branché se traduira par un son médiocre et pourra endommager les composants de l'enceinte.
Sub Bass	Caissons de graves IDS110 et IDS210, de faible encombrement

Dans le cadre de la politique d'amélioration continue de ses produits, NEXO se réserve le droit de modifier ces caractéristiques sans préavis.



ID14 enceinte full-range compacte

Avec 130 mm de largeur, 130 mm de hauteur et 120 mm de profondeur, l'ID14 est une enceinte full range super-compacte utilisant un seul transducteur, de type coaxial, réunissant un haut-parleur de grave 4 pouces et un moteur d'aigu à chambre de compression de 1,4 pouce et aimant néodyme. Disponible en version Touring et Installation, l'ID14 peut être spécifiée avec une dispersion dans les aigus de 100° x 100° ou 90° x 140°.

ID14 avec traitement NEXO	
Réponse en fréquence (à -6 dB)	95 Hz - 20 kHz
Sensibilité (1 W / 1 m)	95 dB SPL (nominale)
Niveau de pression acoustique maximal	116 dB SPL crête (à 1 m)
Fréquences de coupure	120 Hz, 150 Hz
Dispersion dans les aigus (sur commande)	100° x 100° ou 90° x 140°
Impédance nominale	16 Ω
Puissance recommandée	110 à 180 Watts / 16 Ohms (requiert un amplificateur de 220 à 360 Watts / 8 Ohms)

Caractéristiques du produit	
Nombre de voies	2 voies, filtrage passif
Transducteur	Coaxial, boomer 4" à grande excursion + tweeter membrane 1,4"
Connecteurs (version Touring)	2 connecteurs NL4, 4 points (1+/1- Through / 2+/2- ID14)
Connecteurs (version Install)	Câble 2 conducteurs captif + presse-étoupe
Points d'accrochage	1 x M10 de chaque côté pour lyre dédiée+ 2 x M6 / entraxe 73 mm à l'arrière
Matériau	Polyuréthane
Finition	Black: Raw sandblasted polyurethane / White: Structural paint
Finition avant (version Touring)	Grille frontale Magnelis® avec doublage tissu
Finition avant (version Install)	Grille frontale Magnelis® avec tissu acoustique résistant aux UV
Température d'utilisation	0°C - 40 °C
Température de stockage	-20 °C - 60 °C
Dimensions (H x L x P)	130 mm x 130 mm x 120 mm
Poids net	1,7 kg

Fonctionnement du système	
Solution d'amplification recommandée	DTDcontroller + DTDAMP4x0.7 : jusqu'à 4 x ID14 par canal
Solutions d'amplification optionnelles	DTDcontroller + DTDAMP4x1.3 : jusqu'à 4 x ID14 par canal Powered TDcontroller NXAMP4x1mk2 : jusqu'à 8 x ID14 par canal Powered TDcontroller NXAMP4x2mk2 : jusqu'à 8 x ID14 par canal Powered TDcontroller NXAMP4x4mk2 : jusqu'à 8 x ID14 par canal

Dans le cadre de la politique d'amélioration continue de ses produits, NEXO se réserve le droit d'en modifier les caractéristiques sans préavis.

Caissons IDS108, IDS110 et IDS210

Il existe un caisson de graves 1x10" et un 2x10" pour compléter l'ID24. Tous deux sont très discrets : 285 x 525 x 550 mm pour l'IDS110, 285 x 1050 x 550 mm pour l'IDS210 (H x L x P). Complément de l'ID14, l'IDS108 (1x8") mesure pour sa part 305 x 307 x 305 mm (H x L x P).



Configuration IDS108, IDS110 et IDS210 avec contrôleur NEXO			
	IDS110	IDS210	IDS108
Réponse en fréquence	43 Hz - 130 Hz (+/- 3dB)	43 Hz - 130 Hz (+/-3dB)	50 Hz - 150 Hz
Sensibilité (1 W / 1 m)	97 dB SPL (nominale)	103 dB SPL (nominale)	95 dB SPL
Niveau de pression acoustique maxi	125 dB SPL crête	131 dB SPL crête	122 dB SPL
Fréquences de coupure	85 Hz / 120 Hz	85Hz / 120 Hz	50-120 Hz, 50-150 Hz
Impédance nominale	4 Ω	2 Ω	8 Ω
Puissance ampli recommandée	400 W à 650 W	800 W à 1300 W	300 W à 500 W

Caractéristiques du produit			
	IDS110	IDS210	IDS108
Transducteurs	1x10", grand débattement	2x10", grand débattement	1 x 8", grand débattement, aimant néodyme
Dimensions (H x L x P)	285 x 525 x 550 mm (11.2" x 20.7" x 21.7")	285 x 1050 x 550 mm (11.2" x 41.3" x 21.7")	305 x 307 x 305 mm (12.0" x 12.1" x 12.0")
Poids	21 kg	37 kg	8 kg
Matériau	Contreplaqué bouleau finlandais	Contreplaqué bouleau finlandais	Contreplaqué bouleau balte
Finition	Peinture structurée noire	Peinture structurée noire	Peinture structurée noire ou blanche
Accrochage	4 inserts filetés M6 Embase M20 (version t)	4 inserts filetés M6 Embase M20 (version t)	2 inserts filetés M10 + 2 inserts filetés M6

Fonctionnement du système		
Contrôleurs électroniques	Powered Controller NXAMP4X1MK2, NXAMP4X2MK2 et NXAMP4X4 DTD - Controller + DTDamp 4x0.7 (IDS110 uniquement) DTD - Controller + DTDamp 4x1.3 (IDS110 uniquement) Les presets inclus dans les contrôleurs NEXO correspondent précisément aux enceintes de la Série ID, avec une protection sophistiquée. Utiliser des enceintes de la Série ID sans contrôleurs NEXO engendrera une qualité sonore médiocre et peut endommager les composants.	DTDcontroller+DTDAMP4x0.7 : jusqu'à 2 IDS108/canal DTDcontroller+DTDAMP4x1.3 : jusqu'à 2 IDS108/canal Powered TDcontroller NXAMP4x1mk2 : jusqu'à 3 IDS108/canal Powered TDcontroller NXAMP4x2mk2 : jusqu'à 4xIDS108/canal Powered TDcontroller NXAMP4x4mk2 : jusqu'à 4xIDS108/canal
Système principal	ID24	

Spécifications architecte disponibles sur www.nexo-sa.com

Accessoires pour Touring et Installation

Accessoires pour ID24 Touring



IDT-TCBRK2538
Adaptateur pince structure. 25-38 mm.



IDT-TCBRK3851
Adaptateur pince structure. 38-51 mm.



IDT-QRA IDT-QRA-PW
Fixation pour pince, blanche ou noire.



IDT-TVP
Adaptateur à visser, M10 vers 35 mm.



IDT-GSTK
Accessoire pour stacking au sol.



IDT-HBRK24 IDT-HBRK24-PW
Lyre blanche ou noire pour ID24 (numéro de série >10000 uniquement).



IDI-WM01 IDI-WM01-PW
Fixation murale pour enceinte, noire ou blanche.



IDI-WB02 IDI-WB02-PW
Fixation murale universelle pour enceinte, noire ou blanche.



IDI-HBRK24 IDI-HBRK24-PW
Lyre blanche ou noire pour ID24 (numéro de série >10000 uniquement).

Accessoires pour ID24 Installation

Accessoires pour ID14



IDI-WM01 IDI-WM01-PW
Fixation murale pour enceinte, noire ou blanche.



IDI-WB02 IDI-WB02-PW
Fixation murale universelle, noire ou blanche.



IDT-HBRK14 IDT-HBRK14-PW
Lyre pour ID14.



IDT-GSTK14
Accessoire pour stacking au sol ID14.



IDT-4CASE14
Flight Case pour 4 ID14.



IDT-HBRK108
Lyre pour IDS108.



IDI-14T0108
Équerre pour ID14 / liaison ID14 à IDS108.



IDT-2CASE108
Flight case pour 2 IDS108.

Accessoires pour IDS108

NEXO

Parc d'Activité
du Pré de la Dame Jeanne
B.P.5
60128 Plailly
FRANCE
Tél : +33 (0)3 44 99 00 70
Fax : +33 (0)3 44 99 00 30
E-mail : info@nexo.fr

