

### LINDY Security Cables

User Manual  
Benutzerhandbuch  
Manuel Utilisateur  
Manuale

English  
Deutsch  
Français  
Italiano

#### Hersteller / Manufacturers (EU):

LINDY-Elektronik GmbH  
Markircher Str. 20  
68229 Mannheim  
Germany  
T: +49 (0)621 470050  
info@lindy.de

LINDY Electronics Ltd  
Sadler Foster Way  
Stockton-on-Tees, TS17 9JY  
United Kingdom  
T: +44 (0) 1642 754000  
postmaster@lindy.co.uk

LINDY No. 20275, 20907



[www.lindy.com](http://www.lindy.com)

### English Manual

#### Computer Security Cable / Part No. 20275:

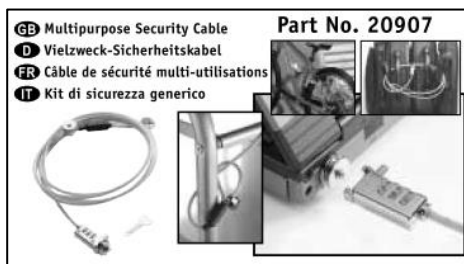
Simply attach the self-adhesive security plates to your computer equipment. Ensure that the surface is clean and dust free. Feed the security cable through the hole in each security plate and secure with the padlock supplied.



#### Multipurpose Security Cable / Part No. 20907:

Install the rubber washer, lock bolt and screw provided using the supplied tool to your computers security slot if required. Simply wrap the security cable around any convenient immovable object and squeeze the combination lock to open the jaws, attach to any one of the locking bolts as required. Turn the combination wheels to lock in place. To set the code to your preference simply push the cable inwards toward the lock and hold while turning the wheels.

(All locks are factory preset to 0-0-0)



### Deutsches Benutzerhandbuch

#### PC - Diebstahlsicherungs-Kit / Artikel Nr. 20275

Befestigen Sie die selbstklebenden Sicherheitsplatten auf ebenen Oberflächen der zu sichernden Gegenstände, z.B. des Computers, Monitors, etc. Beachten Sie, dass für guten Halt die Oberflächen staub- und fettfrei sein müssen. Zudem sollten die Platten gut angedrückt werden.

Vermeiden Sie Belastungen innerhalb der ersten 24 Stunden. Führen Sie das Seil durch die Ösen (siehe Bild) und bringen Sie zuletzt das Schloss an.



#### Vielzweck-Sicherheitskabel / Artikel Nr. 20907

Befestigen Sie die Gummischeibe und die Schlossplatte mit dem Haken mit Hilfe der beiliegenden Schraube in der Gehäuseaussparung für das Sicherheitsschloss Ihres Notebooks. Legen Sie mit dem Stahlseil einfach eine Schlinge um irgendeinen festen, nicht verrückbaren Gegenstand und befestigen Sie das Schloss an der Schlossplatte.

Die Voreinstellung des Zahlenschlosses ist 000. Zur Änderung der Kombination drücken Sie im geöffneten Zustand das Stahlseil in das Schloss. Im Anschluss stellen Sie die gewünschte Kombination ein und ziehen das Stahlseil wieder heraus.



## CE Statement, Recycling Information

Shielded cables must be used with this equipment to maintain compliance with radio frequency energy emission regulations and ensure a suitably high level of immunity to electromagnetic disturbances.

### CE Certification

This equipment complies with the requirements relating to electromagnetic compatibility, EN55024 and EN55022 for ITE. It has been manufactured under the scope of RoHS compliance.

### LINDY Herstellergarantie – Hinweis für Kunden in Deutschland

LINDY gewährt für dieses Produkt über die gesetzliche Regelung in Deutschland hinaus eine zweijährige Herstellergarantie ab Kaufdatum. Die detaillierten Bedingungen dieser Garantie finden Sie auf der LINDY Website aufgelistet bei den AGBs.



LINDY No. 20275, 20907

© LINDY - FIRST EDITION – SEPTEMBER 2016

## Manuel Utilisateur

### Kit de sécurité pour ordinateur / Part No. 20275

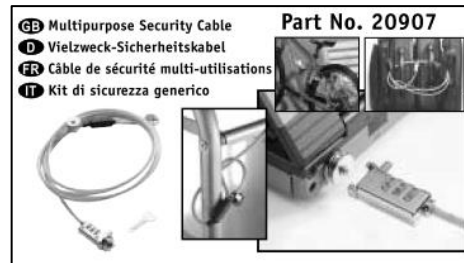
Attachez simplement les plaques auto-adhésives à votre équipement informatique (Assurez-vous d'avoir une surface propre et sans poussière). Eviter tout effort sur la plaque pendant 24 heures. Faites passer ensuite le câble à travers chaque trou sur les plaques fournies. Terminez par le cadenas



### Câble de sécurité multi-utilisations / Part No. 20907

Installez l'anneau en caoutchouc, l'anneau de blocage puis la vis et serrez avec l'outil fourni pour le fixer sur l'emplacement de sécurité de votre ordinateur. Faites une boucle avec le câble autour d'un élément sécurisé, puis débloquez le cadenas et clipsez-le sur l'anneau de blocage. Tournez les molettes de la combinaison pour bloquer le cadenas. Pour installer un nouveau code, ouvrez le cadenas et appuyez vers l'avant en maintenant le cadenas enfoncé et tournez les chiffres du code.

(Tous les cadenas sont réglés sur 0 - 0 - 0 par défaut)



## Manuale

### Kit di sicurezza per Computer / Art. 20275

Incollate le staffe adesive al Vostro computer (assicurarsi che la superficie sia ben pulita e libera da polvere, prima di procedere all'applicazione delle staffe). Fate poi scorrere il cavo d'acciaio attraverso i fori delle staffe ed assicurarlo con il lucchetto.



### Kit di sicurezza generico / Art. 20907

Passare il cavo d'acciaio intorno ad una struttura solida non amovibile ed assicurarla poi tramite il lucchetto a combinazione e le staffe di sicurezza da applicare con il set di attrezzi fornito.

Tutti i lucchetti sono forniti con combinazione standard (0-0-0) che va sempre cambiata non appena possibile semplicemente spingendo il cavo verso il lucchetto stesso e, mantenendo la pressione, ruotando le rotelle numerate fino alla combinazione desiderata.

